

بازهمتافتگر (Remultiplexer) جریان های انتقال MPEG (RMX-8000)

دریافت بسته‌های برنامه از منابع مختلف، جداسازی و ترکیب آنها، حذف و اضافه برنامه‌ها برای ایجاد بسته‌های جدید و ارسال مجدد



سازمان‌های تولیدکننده و پخش‌کننده معمولاً از منابع گوناگون صدا و تصویر برای تولید محتوای خود استفاده می‌کنند. منابعی که هر یک از آنها شامل جریان انتقال (TS) و بسته‌های برنامه‌ای مخصوص به خود می‌باشند. بازآفرینی، حذف و اضافه برنامه‌ها و تولید بسته‌های جدید برنامه‌ای یکی از نیازهای اساسی چنین سازمان‌هایی است.

بازهمتافتگر RMX-8000 با دریافت جریان TS از ورودی‌های ASI و همچنین تا ۶ ورودی DVB-T/T2 ضمن اینکه قابلیت پایش مشخصات موجود در جریان‌های TS ورودی را در اختیار کاربر قرار می‌دهد، امکان انتخاب هر یکی از جریان‌های ورودی و انتقال آن به خروجی ASI را دارد. همچنین بازهمتافتگر RMX-8000 لیست مربوط به بسته برنامه هر یک از جریان‌های ورودی را به صورتی کاربرپسند نمایش می‌دهد. بدین ترتیب کاربر می‌تواند به راحتی هر کدام از برنامه‌های موجود در بسته‌های برنامه‌ای ورودی را انتخاب نموده و به هر کدام از دو بسته (TS) مستقل خروجی دستگاه، اضافه نماید. دستگاه تمام کارهای لازم برای ایجاد و ارسال دو بسته برنامه‌ای خروجی طبق تعریف کاربر را انجام می‌دهد. قابلیت رمزگشایی (Descrambling) BISS در دو مد 0 و 1 (به ترتیب غیرفعال و فعال) یکی دیگر از ویژگی‌های بازهمتافتگر RMX-8000 است که توسط آن، دریافت اطلاعات رمزگذاری شده امکان‌پذیر می‌شود. همچنین مجهز بودن دستگاه به رابط مدیریت از طریق وب مبتنی بر استاندارد SNMP امکان کنترل، مانیتورینگ و پیکربندی تجهیز را بدون نیاز به دسترسی فیزیکی به پنل جلویی، از هر نقطه‌ای میسر می‌سازد. از سوی دیگر بازهمتافتگر RMX-

8000 با بهره‌گیری از دو منبع تغذیه مستقل و مدار محافظ ورودی تغذیه، میزان اطمینان کاربر از پیوستگی فعالیت را دو چندان خواهد کرد.

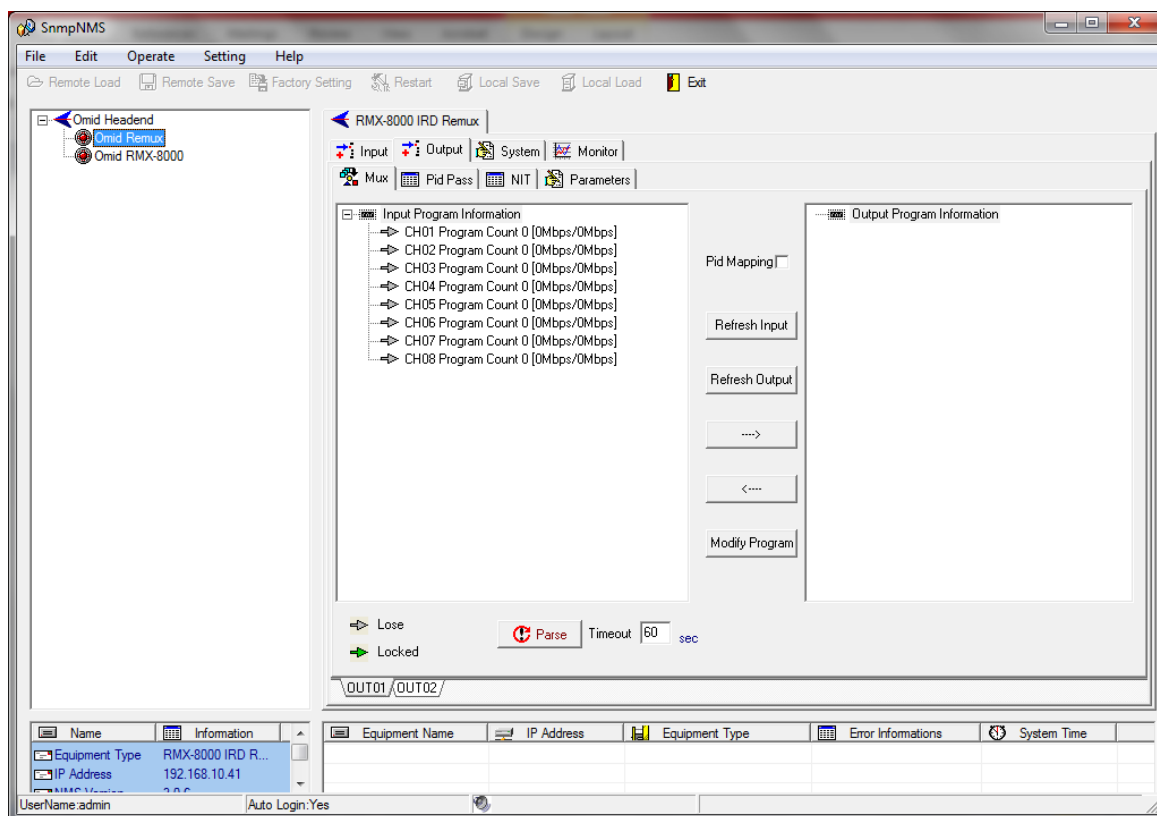
مزایا

واسط کاربری راحت و بر اساس SNMP

از طریق واسط کاربری دستگاه، کاربر به راحتی می‌تواند تنظیمات مربوط به ورودی‌های دریافت زمینی را وارد کرده و به محض دریافت موفق از سوی واسط کاربری، لیست برنامه‌های موجود در هر بسته ورودی را به صورت درختواره‌هایی نمایش دهد. آنگاه کاربر می‌تواند به آسانی هر شاخه و یا هر زیرشاخه‌ای را از ورودی کشیده و به خروجی ببندد (Drag & Drop). دستگاه بلافاصله برنامه‌ها و یا زیربرنامه‌های مورد نظر را به خروجی اضافه نموده و درختواره خروجی را نیز بروز می‌نماید.

از هر کجا، کنترل در اختیار شماست

بازهمتافتگر RMX-8000 با پشتیبانی از رابط مدیریت نرم افزاری کاربر پسند و با بهره‌گیری از پروتکل SNMP، این امکان را در اختیار کاربران قرار می‌دهد تا بدون نیاز به دسترسی مستقیم به پنل جلویی دستگاه، کلیه امور مربوط به کنترل و مونیتورینگ بازهمتافتگر را از طریق شبکه‌ی اینترنت، در هر زمان و مکانی، در اختیار داشته و تغییرات مورد نظرشان را به صورت هم‌زمان بر روی دستگاه اعمال نمایند.



توجه فرمائید که نمای پانل عقب ممکن است بسته به امکانات انتخابی مشتری تغییر نماید. شکل بالا فقط یک نمونه از پانل عقب دستگاه را نشان می دهد.

ویژگی‌ها

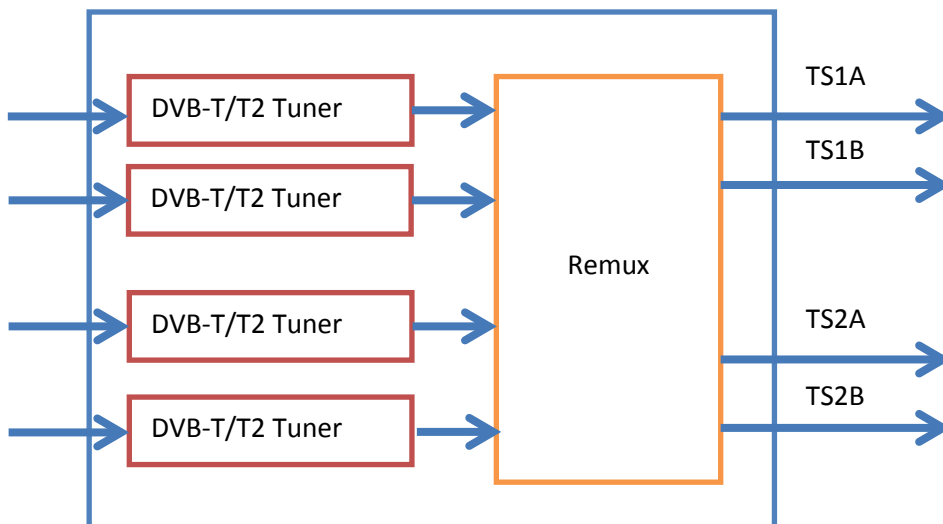
- دو باز همتا فتگر کاملاً مستقل در یک جعبه
- کاربری بسیار آسان در واسط نرم افزاری کاربر پسند
- امکان انتخابی ورودی‌های DVB-T/T2
- مونیتورینگ و نظارت کامل بر جریان TS ورودی و خروجی
- دو خروجی موازی ASI برای هر خروجی
- پایداری بالا و کارکرد ۲۴ ساعت در شبانه روز، ۷ روز در هفته و ۳۶۵ روز در سال

کاربردها

- تولید TS‌های جدید از روی TS‌های ورودی

همتابی و بازهمتابی در Head-endها، Uplinkها و ایستگاههای دریافت و ارسال

نمای ساختار داخلی دستگاه



نمای بلوک دیاگرام داخلی بازهمتابگر RMX-8000

توجه فرمائید که نمای داخلی ممکن است بسته به امکانات انتخابی مشتری تغییر نماید. شکل بالا فقط یک نمونه از نمای داخلی دستگاه را نشان می دهد.

مشخصات فنی

<ul style="list-style-type: none"> • تا ۲ ورودی DVB-ASI • تا ۶ ورودی آنتن زمینی DVB-T/T2 (قابل سفارش با کد RMX-DVBT یا RMX-DVBT2) ▪ نوع سرویس: DVB-T و DVB-T2 ▪ گستره فرکانس زمینی (از ۴۴ تا ۸۸۵ مگاهرتز): ▪ UHF کانالهای ۲۱ (۴۷۴ مگاهرتز) تا ۶۹ (۸۵۸ مگاهرتز) ▪ VHF کانالهای ۵ (۱۷۷/۵ مگاهرتز) تا ۱۲ (۲۲۶/۵ مگاهرتز) ▪ پهنای باند کانال: ۷ یا ۸ مگاهرتز ▪ پشتیبانی حالت‌های FEC (همراه با تشخیص اتوماتیک): • DVB-T: 1/2, 2/3, 3/4, 5/6, 7/8 • DVB-T2: 1/2, 3/5, 2/3, 3/4, 4/5, 5/6 ▪ مدولاسیون: • DVB-T: QPSK, 16QAM, 64QAM • DVB-T2: QPSK, 16QAM, 64QAM, 256QAM • نرخ سمبل: ۱ تا ۶ مگاسمبل در هر ثانیه • پلاریزاسیون: افقی و عمودی • پشتیبانی از مدهای گوناگون FEC (همراه با تشخیص اتوماتیک): • رول آف 	ورودی‌ها
<ul style="list-style-type: none"> • ۲ خروجی DVB-ASI به صورت موازی • خروجی حلقه بر روی ورودی‌های DVB-T/T2 	خروجی‌ها

مدیریت دستگاه	• امکان مدیریت از طریق درگاه مدیریت نرم افزاری از طریق پروتکل SNMP (قابل سفارش با کد RMX-RIMO)
ابعاد دستگاه و منبع تغذیه	• ابعاد (طول- عرض- ارتفاع): ۴۹۰-۳۵۰-۴۴ میلیمتر (ابعاد ۱۹ در ۱۴ اینچ استاندارد، تک یونیت قابل نصب در رک) • وزن تقریبی: ۴ کیلوگرم • منبع تغذیه: ۱۰۰ الی ۲۸۵ ولت، کانکتور ۳ سوزنه IEC به همراه فیوز قابل جداسازی با توان مصرفی ۲۵ وات
شرایط محیطی	• دمای عملیاتی: صفر درجه سانتیگراد تا ۵۰ درجه سانتیگراد (۳۲ الی ۱۲۲ درجه فارنهایت)

اطلاعات سفارش

کد سفارش	توضیحات	تعداد	کد سفارش	توضیحات	تعداد
RMX-8BAS	دستگاه پایه RMX-8000	۱	RMX-MUX2	بازهمتاftگر دوم	۱
RMX-DVBT	ورودی آنتن زمینی DVB-T	۱-3	RMX-PRSW	سوییچ محافظ ASI	۱-2
RMX-DVBT2	ورودی آنتن زمینی DVB-T/T2	۱-3	RMX-RIMO	مدیریت و کنترل از طریق شبکه	۱
RMX-BDES	رمزگشایی BISS	۱	RMX-PWR2	منبع تغذیه دوم	۱

محصولات مرتبط

- گیرنده حرفه‌ای صدا و تصویر Infinity (سری MCD-2000)
- مبدل سیگنال DVB-ASI به IP (سری ASI2IP-1000)
- مبدل شبکه IP به DVB-ASI (سری IP2ASI-1000)